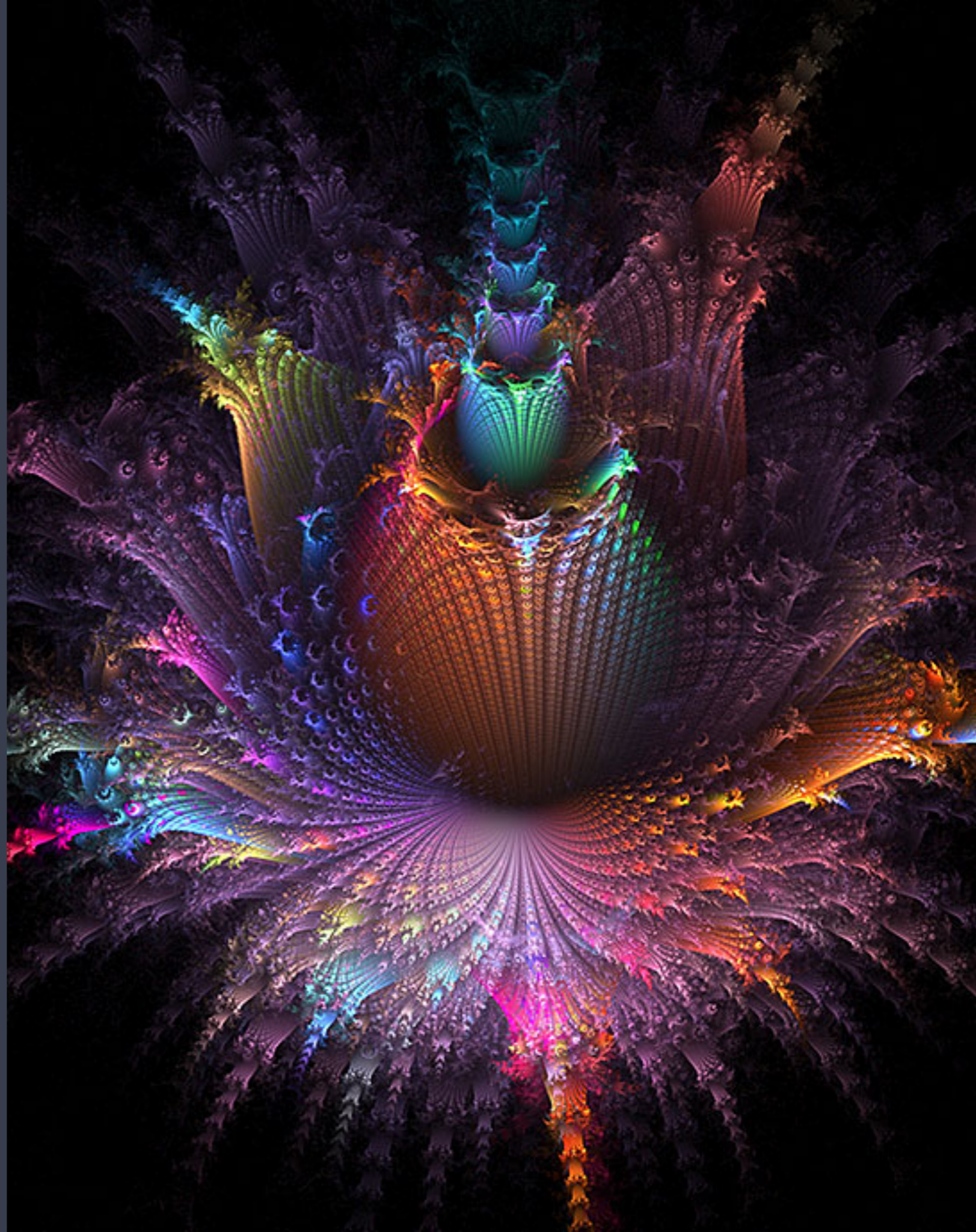


Probearbeit

VERGLEICHS- ARBEIT

Eine Arbeit, in der „*alle*“ Aufgaben
vorkommen





Beispiel

12 : 1, 2, 3, 4, 6, 12

1. Teiler

Sind folgende Zahlen durch 2, 3, 4, 5, 6, 9 oder 10 teilbar?

(Was ist ein Teiler? Wenn 5 Teiler von 60 ist, kann man 60 durch 5 ohne Rest teilen, da 12 rauskommt)

- a) 35
- b) 340
- c) 4598
- d) 963
- e) 532
- f) 726
- g) 891

[Nochmal ein Video dazu](#)

[angucken? Klick hier!](#)

2. Brüche

Sorge dafür, dass die Brüche erst den gleichen Nenner haben (gleichnamig). Dann addiere oder subtrahiere sie.

a) $\frac{1}{9} + \frac{5}{6} =$

b) $\frac{7}{8} - \frac{1}{3} =$

c) $\frac{11}{12} - \frac{5}{6} =$

d) $\frac{5}{7} - \frac{19}{35} =$

e) $\frac{3}{7} + \frac{9}{14} = \frac{15}{14} =$

f) $\frac{5}{9} - \frac{1}{81} =$

g) $\frac{1}{4} - \frac{1}{16} + \frac{7}{8} =$

b) $\frac{13}{15} - \frac{1}{5} + \frac{1}{6} =$

c) $\frac{5}{6} + \frac{3}{8} - \frac{2}{3} =$

d) $\frac{11}{20} - \frac{5}{12} + \frac{2}{5} =$

e) $\frac{4}{7} - \frac{3}{14} - \frac{1}{56} =$

f) $\frac{5}{12} + \frac{5}{36} + \frac{1}{3} =$

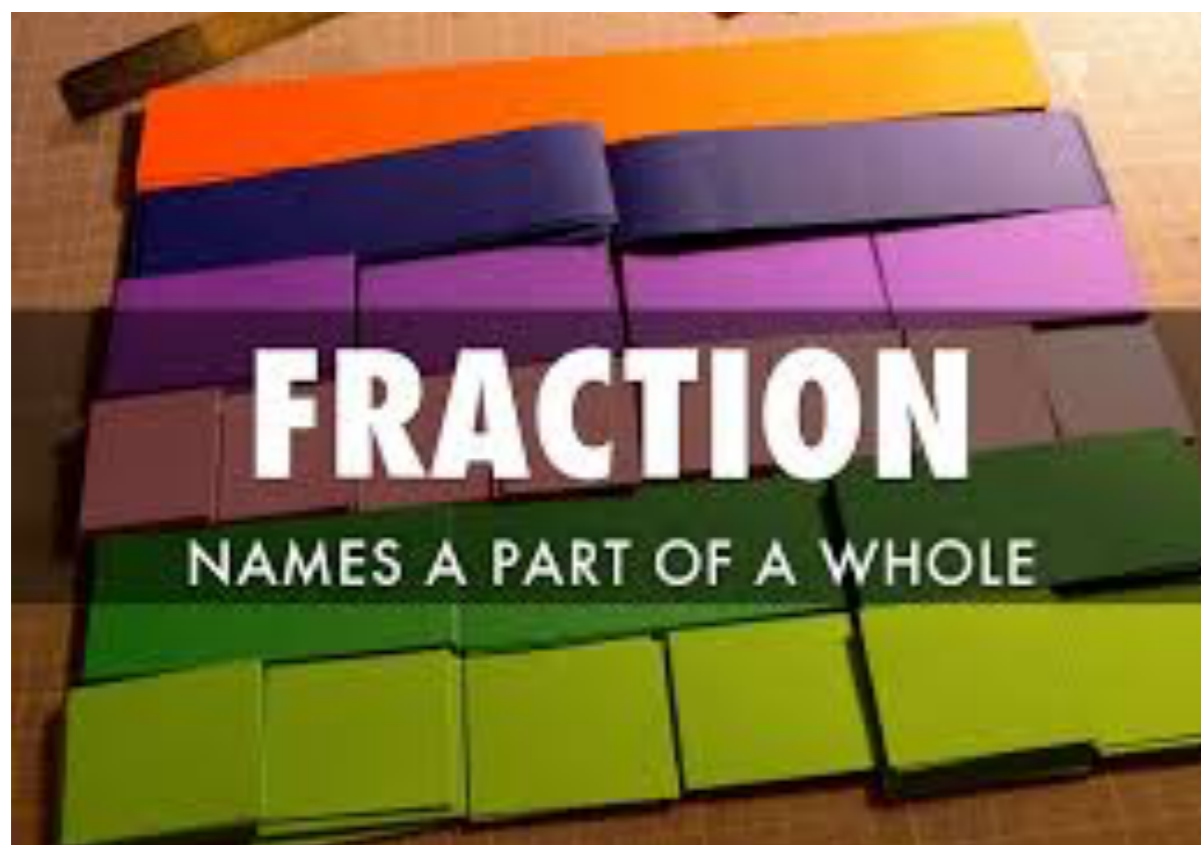
Fractions	Decimals	Percents
$\frac{1}{10}, \frac{10}{100}$.10	10%
$\frac{1}{4}, \frac{25}{100}$.25	25%
$\frac{1}{2}, \frac{50}{100}$.50	50%
$\frac{1}{3}, \frac{33}{100}$.33	33%
$\frac{3}{4}, \frac{75}{100}$.75	75%
$\frac{1}{1}, \frac{40}{40}, \frac{1,000}{1,000}, \frac{500,000}{500,000}$	1.0 1.00	100%

↑ Least
↓ Greatest

1 whole

\$ 1.00

% n sign that says "percent"





3. Kommazahlen

Berechne diese Aufgaben.

Denke dran: Klammern zuerst! Punkt vor Strich.

a) $5,9 - 3 : 1,5$

b) $15 + (6,3 : 2)$

c) $7 : 0,5$

d) $12,34 + 98,093$

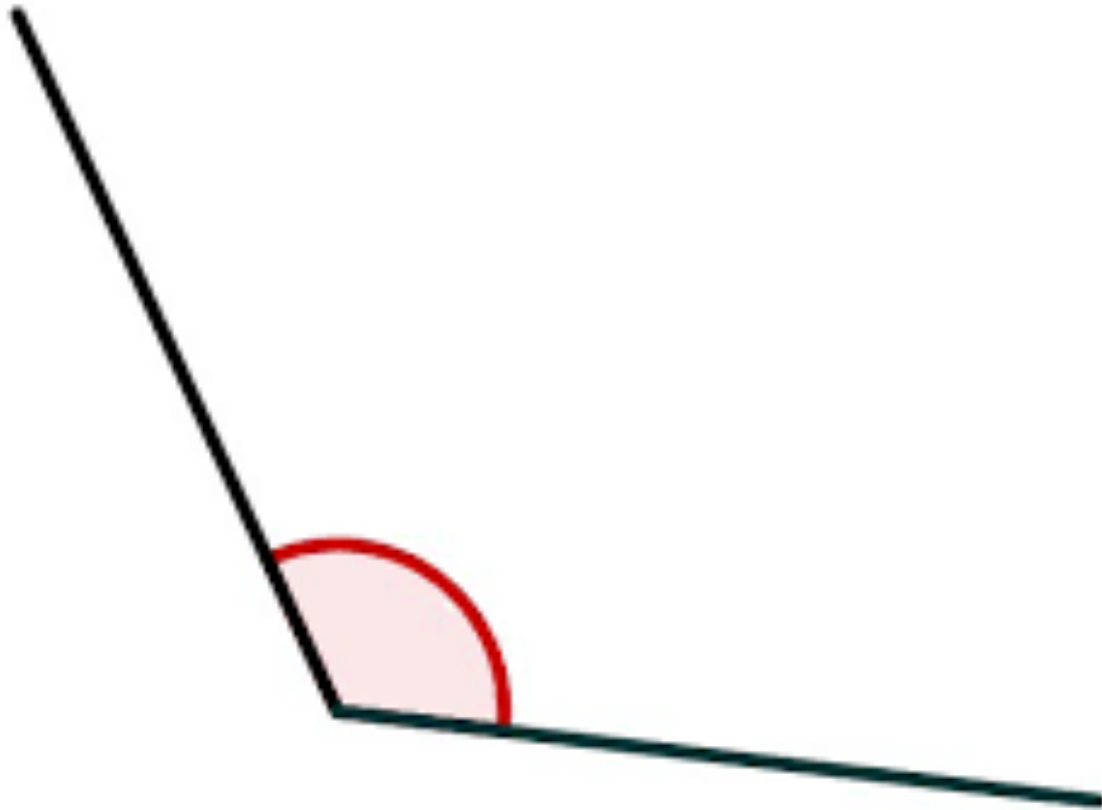
e) $11,03 - 2,3$

f) $34,206 : 4$

g) $5,98 + 12,89$

h) $3,72 \cdot 1,2$

$$\begin{aligned}
 &= 5 \cdot [14 - (29 + 3) : (4 + 4)] - 10 \\
 &= 5 \cdot [14 - \underbrace{32}_{\text{purple}} : \underbrace{8}_{\text{purple}}] - 10 \\
 &= 5 \cdot [14 - \underbrace{4}_{\text{orange}}] - 10 \\
 &= 5 \cdot \underbrace{10}_{\text{orange}} - 10 \\
 &= \underbrace{50}_{\text{orange}} - 10 \\
 &= \underbrace{40}_{\text{orange}}
 \end{aligned}$$



3. Winkel

Du brauchst ein Geodreieck!

- a) Messe die zwei Winkel in den beiden Bildern.
- b) Sind sie spitz, stumpf, rechts, überstumpf?
- c) Zeichne einen Winkel von 96 Grad.
- d) Zeichne einen Winkel von 230 Grad.



Winkel-Arten

